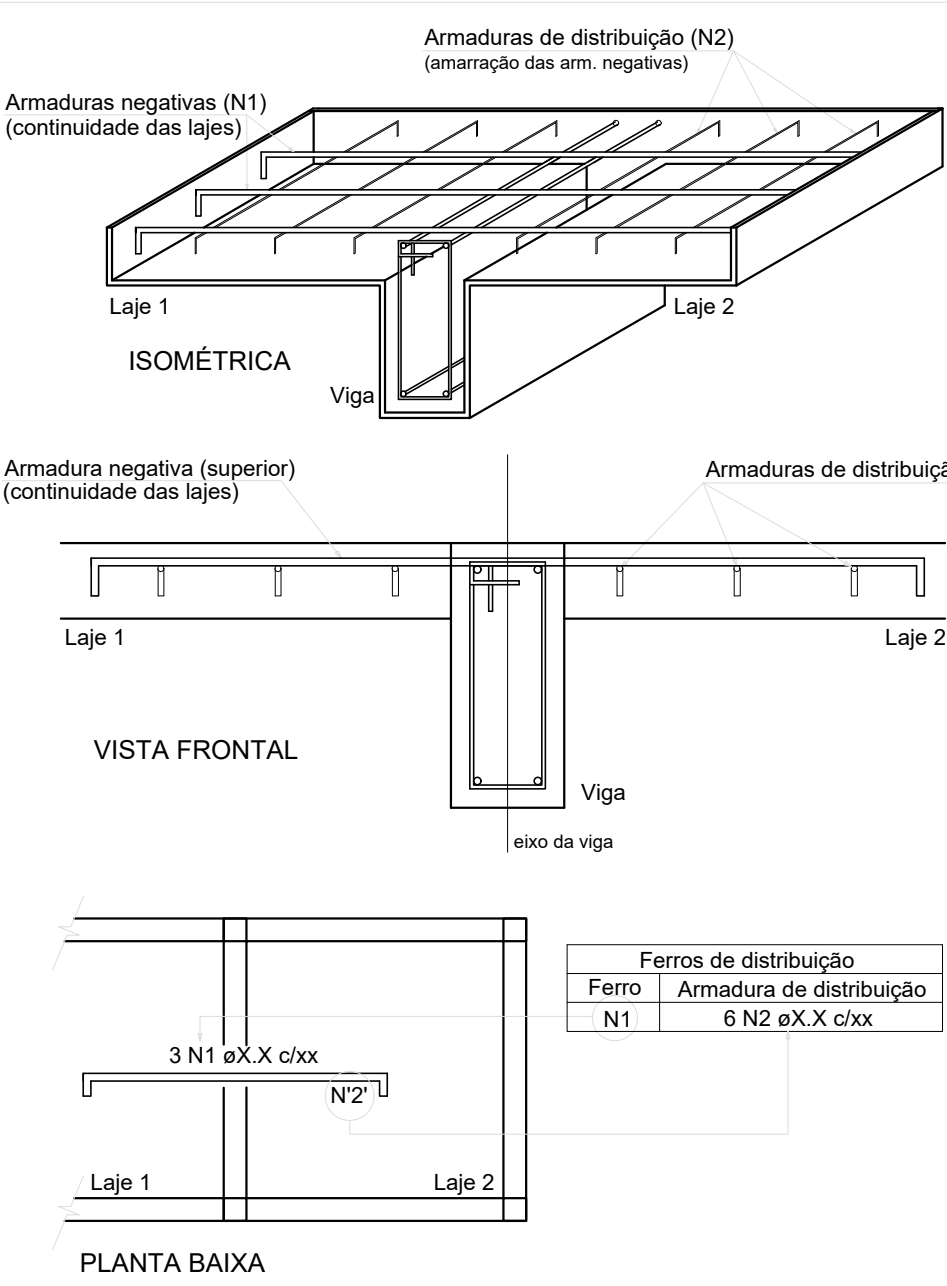


Armação negativa das lajes do pavimento Subsolo (Eixo Y)

escala 1:50

Armaduras de distribuição	
Armadura	Armadura de distribuição
N1	10 N2 ø5.0 c/20 C=49
N30	22 N4 ø5.0 c/20 C=198
N31	24 N5 ø5.0 c/20 C=306
N32	15 N6 ø5.0 c/20 C=VAR
N32	15 N7 ø5.0 c/20 C=258
N33	14 N8 ø5.0 c/20 C=110
N32	15 N9 ø5.0 c/20 C=VAR
N34	14 N10 ø5.0 c/20 C=209
N35	10 N11 ø5.0 c/20 C=256
N36	23 N12 ø5.0 c/20 C=VAR
N37	15 N13 ø5.0 c/20 C=152
N37	15 N14 ø5.0 c/20 C=VAR
N38	7 N15 ø5.0 c/20 C=108
N39	18 N16 ø5.0 c/20 C=172
N40	12 N16 ø5.0 c/20 C=172
N41	17 N17 ø5.0 c/20 C=VAR
N42	29 N14 ø5.0 c/20 C=245
N55	16 N18 ø5.0 c/20 C=VAR
N56	20 N19 ø5.0 c/20 C=150
N43	20 N12 ø5.0 c/20 C=VAR
N44	16 N13 ø5.0 c/20 C=152
N45	12 N20 ø5.0 c/20 C=VAR
N46	18 N21 ø5.0 c/20 C=VAR
N47	13 N22 ø5.0 c/20 C=146
N54	18 N23 ø5.0 c/20 C=VAR
N48	10 N24 ø5.0 c/20 C=161
N49	19 N25 ø5.0 c/20 C=240
N50	23 N12 ø5.0 c/20 C=168
N47	13 N26 ø5.0 c/20 C=192
N51	9 N27 ø5.0 c/20 C=108
N47	13 N28 ø5.0 c/20 C=120
N52	13 N28 ø5.0 c/20 C=120
N53	17 N29 ø5.0 c/20 C=111

DETALHE DA ARMADURA SUPERIOR DE CONTINUIDADE DA LAJE E MONTAGEM DA ARMADURA DE DISTRIBUIÇÃO



NOTA: A ARMADURA DE DISTRIBUIÇÃO DAS CONTINUIDADES DEVE SER ININTERRUPTA E COM TRASPASSE (CASO HAJA EMENDAS).

RELAÇÃO DO AÇO					
Negativos Y					
AÇO	N	DIAM (mm)	QUANT	C.UNIT (cm)	C.TOTAL (cm)
CA60	1	5.0	5	198	990
	2	5.0	10	49	490
	3	5.0	2	124	248
	4	5.0	22	198	4356
	5	5.0	24	306	7344
	6	5.0	15	VAR	VAR
	7	5.0	15	258	3870
	8	5.0	14	110	1540
	9	5.0	15	VAR	VAR
	10	5.0	14	209	2926
	11	5.0	10	256	2560
	12	5.0	66	VAR	VAR
	13	5.0	31	152	4712
	14	5.0	44	VAR	VAR
	15	5.0	7	108	756
	16	5.0	30	172	5160
	17	5.0	17	VAR	VAR
	18	5.0	16	VAR	VAR
	19	5.0	20	150	3000
	20	5.0	12	VAR	VAR
CA50	21	5.0	18	VAR	VAR
	22	5.0	13	146	1898
	23	5.0	12	VAR	VAR
	24	5.0	10	161	1610
	25	5.0	19	240	4560
	26	5.0	13	192	2496
	27	5.0	9	108	972
	28	5.0	26	120	3120
	29	5.0	17	111	1887
	30	6.3	10	439	4390
	31	6.3	15	467	7005
	32	6.3	45	VAR	VAR
	33	6.3	6	265	1590
	34	6.3	10	279	2790
	35	6.3	13	199	2587
	36	6.3	8	VAR	VAR
	37	6.3	20	292	5840
	38	6.3	5	129	645
	39	6.3	9	342	3078
CA60	40	6.3	9	234	2106
	41	6.3	16	VAR	VAR
	42	6.3	12	569	6828
	43	6.3	9	VAR	VAR
	44	6.3	8	315	2520
	45	6.3	8	VAR	VAR
	46	6.3	18	VAR	VAR
	47	6.3	29	254	7366
	48	6.3	8	188	1504
	49	6.3	12	365	4380

RESUMO DO AÇO			
AÇO	DIAM (mm)	C.TOTAL (m)	PESO + 10% (kg)
CA50	6.3	947.4	255
	8.0	45.6	19.8
	10.0	69.7	47.3
CA60	5.0	1083.7	183.7
PESO TOTAL (kg)			
CA50		322.1	
CA60		183.7	

Volume de concreto (C-25) = 0.00 m³
Área de forma = 0.00 m²

BLOCO DO COGERP PRANCHAS: 01 a 046

REVISÃO	DESCRIÇÃO	REVISADO POR	DATA
REVISÃO 00	EMIÇÃO INICIAL	WAGNER DARY	08/03/2024

SERGIPE
GOVERNO DO ESTADO

SECRETARIA DE ESTADO
DA SEGURANÇA PÚBLICA

DIRETORIA DE ARQUITETURA E EDIFICAÇÕES
PRAÇA TOBIAS BARRETO, nº 20, BAIRRO SÃO JOSÉ
CEP: 49050-220 ARACAJU/SE
TELS: (79)3216-5454 / (79)98851-9337

TIPO: PROJETO ESTRUTURAL DA CONSTRUÇÃO DO CENTRO INTEGRADO DE SEGURANÇA PÚBLICA (CISP) EM NOSSA SENHORA DA GLÓRIA/SE

Nº DA PRANCHA
21/348

ASSUNTO: BLOCO DO COGERP
ARM NEGATIVA LAJE DO SUBSOLO DIR X

END.: RUA ANTÔNIO JOAQUIM DE FARIAS, S/N – N. SRA DA GLÓRIA – SE

AUTOR DO PROJETO: WAGNER DARY DA SILVA

RESPONSÁVEL TÉCNICO: WAGNER DARY DA SILVA

RN: 270771497-6

ESCALA: INDICADA

DATA: 03/2024

DESENHISTA: WAGNER DARY